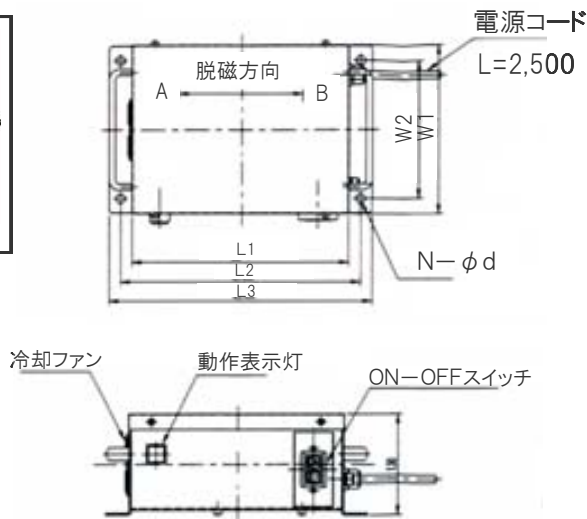


テーブル型 脱磁器

KDA



KDA20.18



用途

- ワークの残留磁気を除去させる装置です

特長

- 取扱いが簡単です
- 脱磁作業面が平坦ですのでベルトコンベア等のラインに組込むことができます

脱磁方法

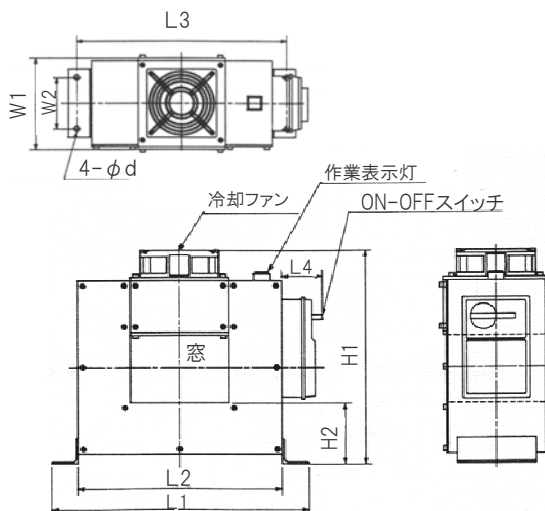
- 脱磁作業面上で、ワークを静かに下図のA ↔ Bの位置に移動し、脱磁器の端面から約10cm離れたところで、脱磁が完了します

(mm)

ストック番号	型式	寸法							入力電圧 AC(V)	容量 (VA)	時間定格	有効脱磁面	質量 (kg)
		L1	L2	L3	W1	W2	H	N-d					
S970111	KDA18.14	180	200	220	140	140	85	φ2-9	AC100V 50/60Hz	120/100	連続	L110×W45	2.5
S970112	KDA20.18	200	230	248	180					300/250			
S970113	KDA28.22	280	310	340	220	180	130	φ4-12	AC200V 50/60Hz	580/460	連続	L160×W65	18
S970114	KDA28.30	280	310	340	300	260				1020/800			

トンネル型 脱磁器

KDB



用途

- 小物を大量に脱磁する場合、又は、長尺物を脱磁するのに最適です

特長

- ワークをトンネル内にゆっくり通すだけで脱磁が出来ます
- コンベアに組まれるのが最良の方法でトンネルに入る大きさをしたらワークの大小、形状に関係なく連続的に脱磁が行えます (ご注文によりコンベア付も製作いたします)

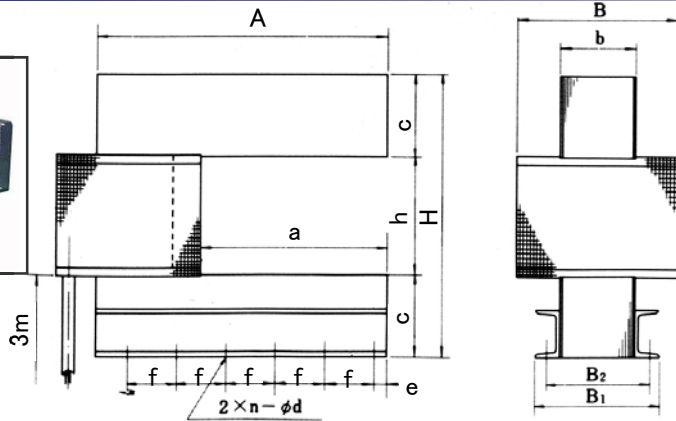
脱磁方法

- ワークをトンネル内に入れる前にスイッチを入れ、ワークを表側から裏側に5~10(m/min)の程度で送ります

(mm)

ストック番号	型式	窓寸法		寸法									入力電圧 AC(V)	容量 (KVA)	時間 定格	質量 (kg)
		幅	高	L1	L2	L3	L4	W1	W2	H1	H2	d				
S970211	KDB15.10	150	100	390	310	360	61	160	90	333	95	10	AC200V 50/60Hz	1.1/0.93	連続	21
S970212	KDB22.15	220	150	520	420	480	61	260	190	424	115	12		3.8/3.2		40
S970213	KDB40.30	400	300	700	600	660	84	260	190	574	115	12		10/8.4		100

コア型 KDC



用途

- 残留磁気を除去させる装置

特長

- 大物の脱磁が可能
- 上下方向に磁束が交番する為、長尺物・異形物を均一な脱磁するものに最適
- 搬送システムへの組み込みが可能

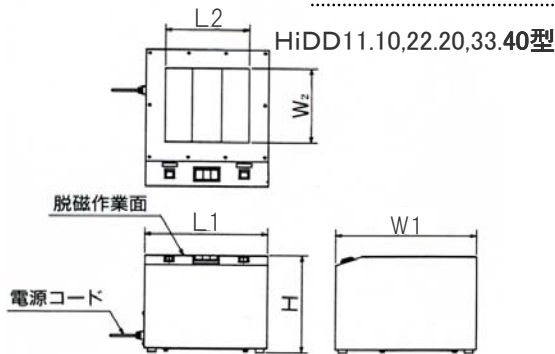
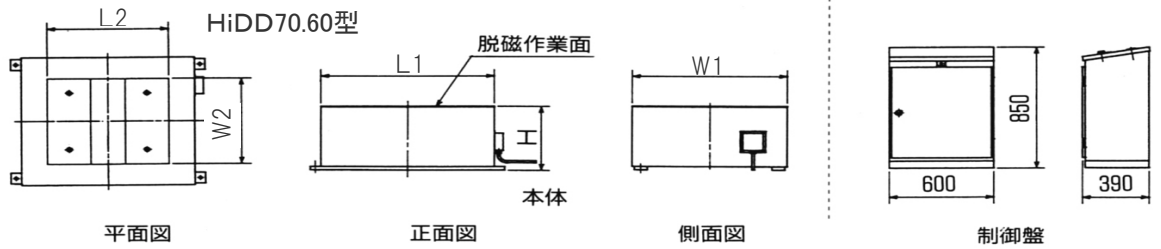
KDC型仕様

(mm)

型式	窓寸法			外形寸法				取付部寸法				入力電圧 AC(V)	容量 (KVA)	時間 定格(分)	質量 (kg)			
	a	h	b	A	H	B	C	B1	B2	e	f					n-φd		
KDC-1	250	340	150	460	660	300	160	250	210	50	180	3-13	200	20	30	270		
KDC-2	270	330		480	670	290	170											
KDC-3	500	350	180	760	750	380	200	282	250	55	130	6-13					36	550
KDC-4	380	250	150	590	590	350	170	250	210	25	100						20	280
KDC-5	450	230	120	630	530	275	150	220	180	60	170	4-13					26	200

減衰脱磁装置

HiDD



用途

- ワークを移動させることなく、残留磁気を除去させる装置です

特長

- ワークを脱磁作業面に置き、ボタンを押すだけで、脱磁が出来ます
- テーブル型脱磁器よりも、ワークへの磁束浸入距離が大きく、厚物ワークに対して大きな効果が得られます
- HiDD70.60タイプは制御盤別置きです

HiDD型仕様

(mm)

ストック番号	型式	有効脱磁面		寸法			入力電圧 AC(V)	容量 (KVA)	脱磁時間(sec)	質量 (kg)
		L2	W2	L1	W1	H				
S970505	HiDD11.10	110	100	230	250	210	AC100V 50/60Hz	約0.3	4	約10
S970506	HiDD22.20	220	200	330	380	270		約0.6	6	約75
S970504	HiDD33.40	330	400	630	650	700	3相AC200V 50/60Hz	約1.0	8	約300
S970507	HiDD70.60	700	600	1000	900	450		約3.6	18	約1,600

この記載内容は2008年11月現在のものです。

リトルダイヤモンド 株式会社 菱 小

東京(営) 〒113-0033 東京都文京区本郷3-13-1
TEL.03(5800)6655 FAX.03(5800)6658 MAIL.tokyo@hishiko.co.jp

大阪(営) 〒536-0005 大阪市城東区中央2-4-15
TEL.06(6939)2043 FAX.06(6939)7910 MAIL.osaka@hishiko.co.jp

中部(営) 〒467-0863 名古屋市瑞穂区牛巻町12-9
TEL.052(883)3031 FAX.052(883)5345 MAIL.chuubu@hishiko.co.jp

特殊棒G 〒113-0033 東京都文京区本郷3-13-1
TEL.03(5800)6656 FAX.03(5800)6657 MAIL.welding@hishiko.co.jp

国際部 〒113-0033 東京都文京区本郷3-13-1
TEL.81-3 5800 6656 FAX.81-3 5800 6657 MAIL.kokusaibu@hishiko.co.jp

川越 工場 〒350-0833 川越市芳野台2-8-9 川越工業団地
TEL.049(223)1701 FAX.049(223)1901 フリーダイヤル.0120-24-1701



本 社 〒113-0033 東京都文京区本郷3-13-1
TEL.03(5800)6655 FAX.03(5805)6931
<http://www.hishiko.co.jp>

取扱販売店

・本文中の仕様は改良等のため予告なく変更することがございます